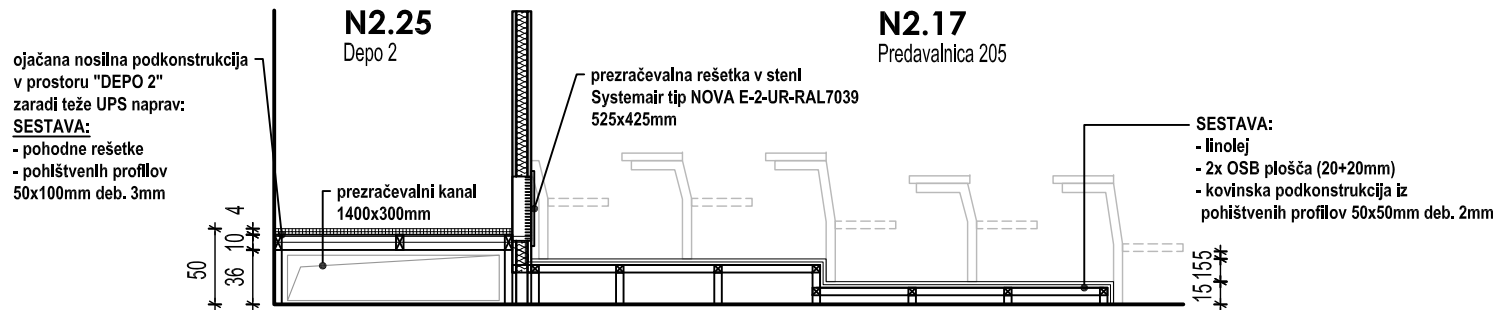
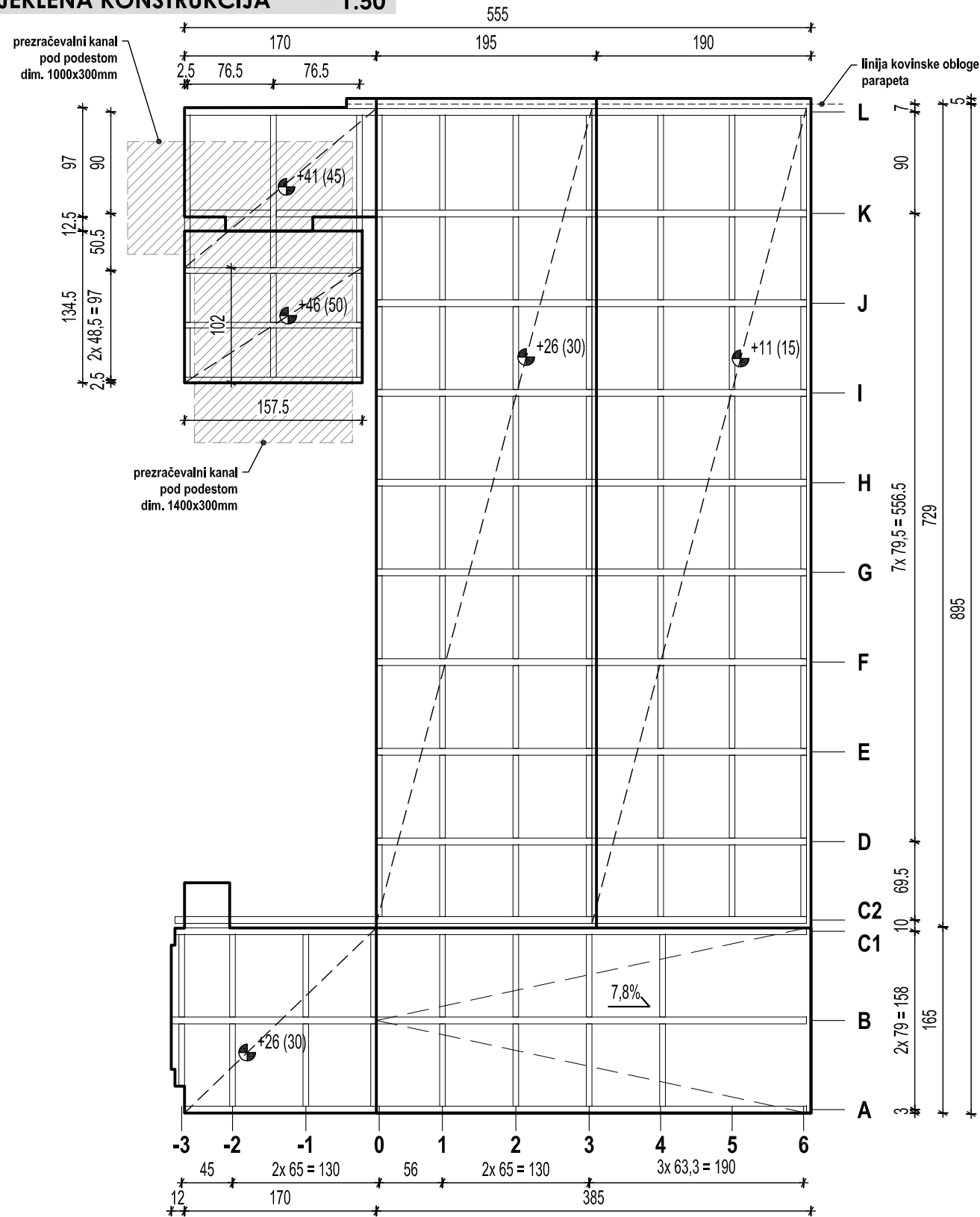


S:\00_STUDIO\00_PROJEKTI\PP\3.0_PREDALNICE_2N\03.0_PZL_feb 16\1.1 - Načrti ARH 2\06.6_FPP_2n_PZL (2f)_08-2015_DETAIL-MONTAŽNI PODEST (205).dwg Thu, 18 Feb 2016 - 11:21am

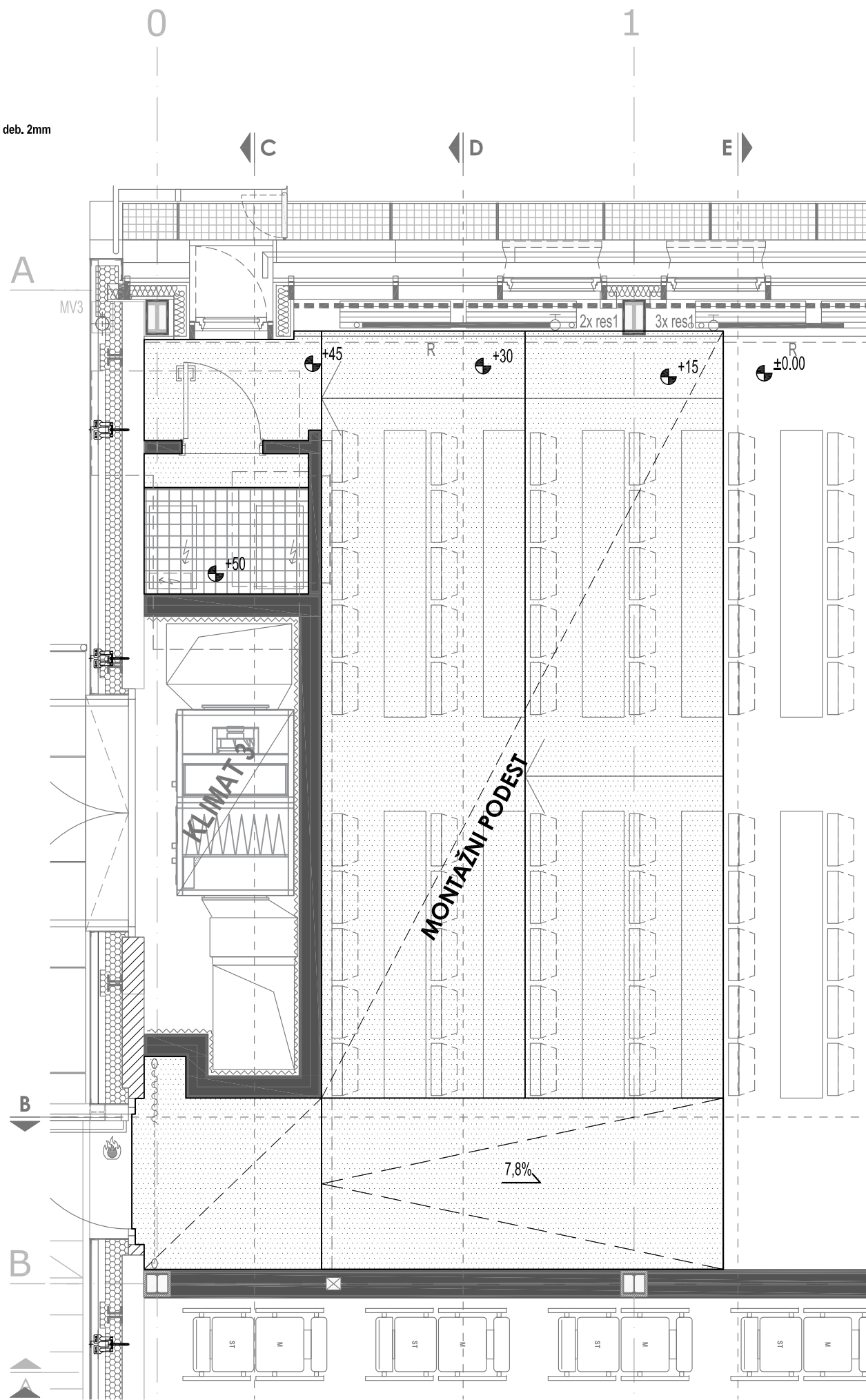
PREREZ 1:50



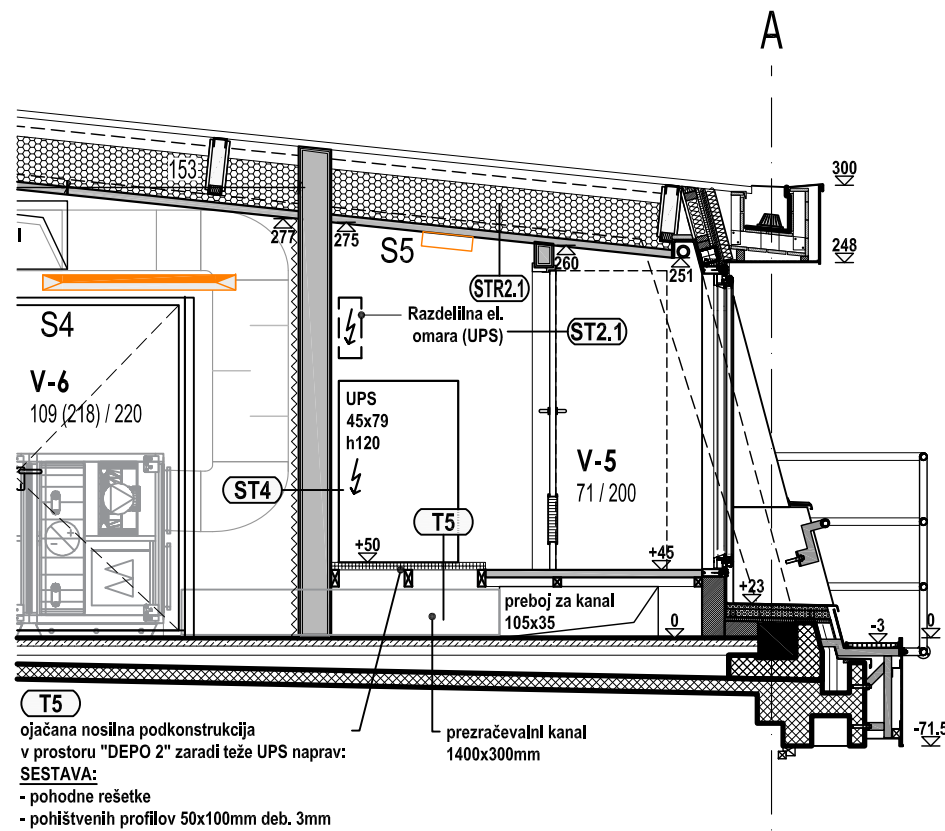
JEKLENA KONSTRUKCIJA 1:50



TLORIS 1:50



DELNI PREREZ C 1:50



NAČRT MONTAŽNEGA PODESTA PREDVALNICE 205

1:50

VSE ODPRTINE, KI SO VEZANE NA INŠTALACIJE KONTROLIRAJTE V USTREZNIH NAČRTIH!
VSE MERE PREVERITI NA MESTU!

STUDIO REBEKA D.O.O.

DRUŽBA ZA PROJEKTIRANJE, OBLIKOVANJE IN SVETOVANJE
DANKARJEVO NABREŽJE 9, 1000 LJUBLJANA

TEL.: +386 1 421 39 60
FAX.: +386 1 425 13 98
E-MAIL: INFO@STUDIO-REBEKA.SI
HTTP://WWW.STUDIO-REBEKA.SI



INVESTITOR	Univerza v Ljubljani FAKULTETA ZA POMORSTVO IN PROMET Pot pomorščakov 4 6320 Portorož	IME	Borut Rebolj, univ.dipl.inž.arh.	ID. ŠT.	A-0173	PODPIS	
ODG. VOĐA PROJEKTA		ODGOVORNI PROJEKTANT	Borut Rebolj, univ.dipl.inž.arh.		A-0173		
SODELAVCI		SODELAVCI	Luka Gerden, mag.inž.arh.				
OBJEKT / LOKACIJA	UREDITEV PROSTOROV FPP - 2. FAZA PRENOVA PREDVALNIC Z ENERGETSKO SANACIJO SEVERNE IN ZAHODNE FASADE						
VSEBINA / NASLOV RISBE	NAČRT MONTAŽNEGA PODESTA PREDVALNICE 205	ŠT. NAČRTA	08-2015/A	VRSTA PROJEKTNE DOKUMENTACIJE	PZI	DATUM	Februar 2016
		MERILO	1:50	ŠTEVILKA RISBE	6.6		

© VSEBINA JE AVTORSKA LASTNINA STUDIA REBEKA D.O.O.. NAČRT JE ZAŠČITEN Z ZAKONOM O AVTORSKIH IN SRODNIH PRAVICAH (UR.LIST RS ŠT. 16/2007).
KOPIRANJE, PREDELAVA, PREDAJA TRETJI OSEBI JE MOŽNA SAMO S SOGLASJEM AVTORJA.
® AUTODESK AUTOCAD 2011 SERIALNO: 391-43951585 MULTISEATS